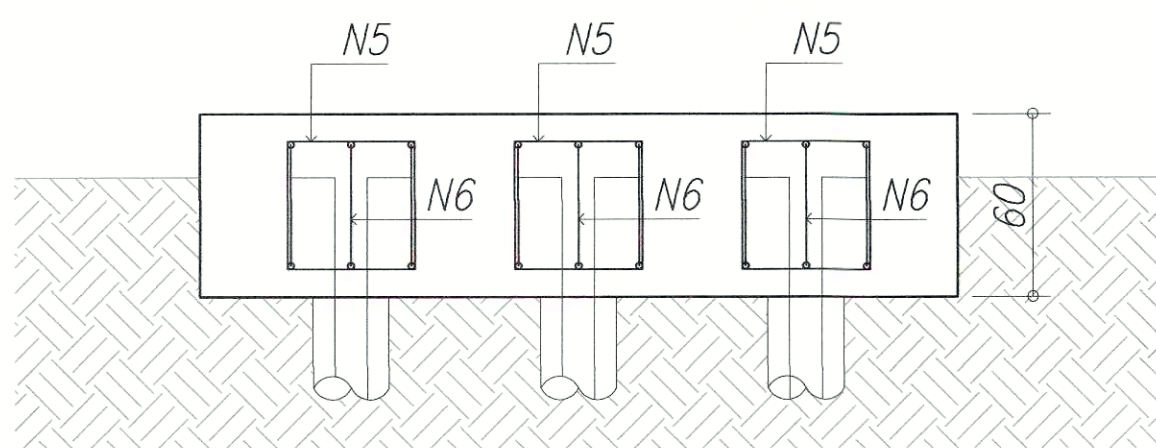


N7 - 4 ø 25MM
COMP=60CM

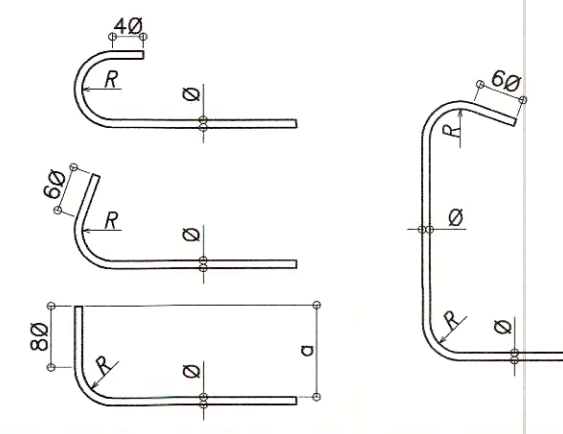


LOCAÇÃO DE ESTACAS
ESCALA 1 : 25

TENSÃO ADMISSÍVEL 2,0 KGF/CM²

TABELA PARA DOBRAMENTO PADRÃO DOS GANCOS E ESTRIBOS

NOTA:
QUANDO O DOBRAMENTO SAIR DO PADRÃO,
SERÃO INDICADOS NO DESENHO O COMPRIMENTO
(a) E/OU O RAIO (R)

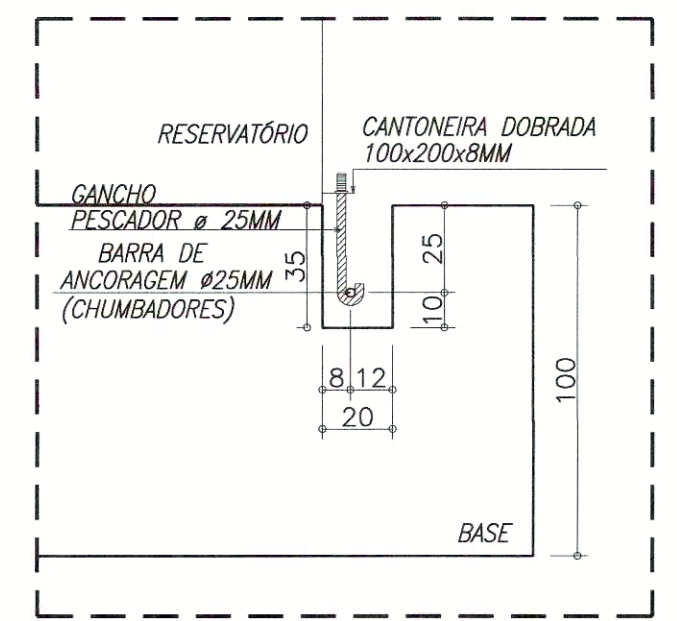


Ø (mm)	CA-25	CA-50	CA-60
8	1.5	2.0	2.5
10	2.0	2.5	3.0
12.5	2.5	3.5	4.0
16	3.5	4.0	5.0
20	5.0	8.0	-
25	6.5	10.0	-

AÇO	POSIÇÃO (N)	Ø	QUANT.	UNIT. (CM)	TOTAL (CM)
CA50	1	10.0	15	530	7.950
CA50	2	5.0	130	55	7.150
CA50	3	10.0	42	322	13.524
CA50	4	10.0	42	322	13.524
CA50	5	10.0	15	182	2.730
CA50	6	10.0	15	178	2.670
CA50	7	25.0	4	60	240

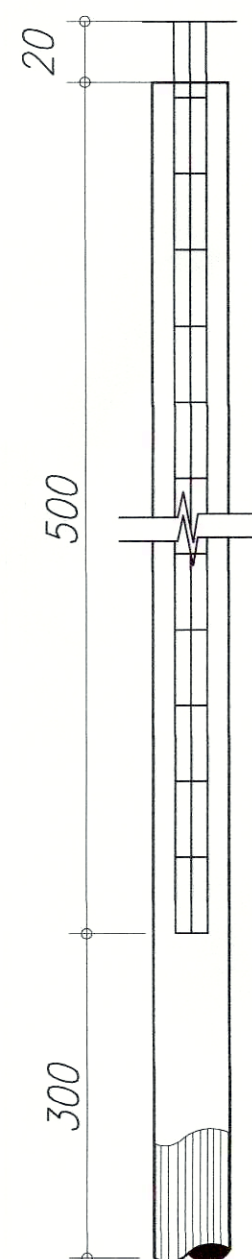
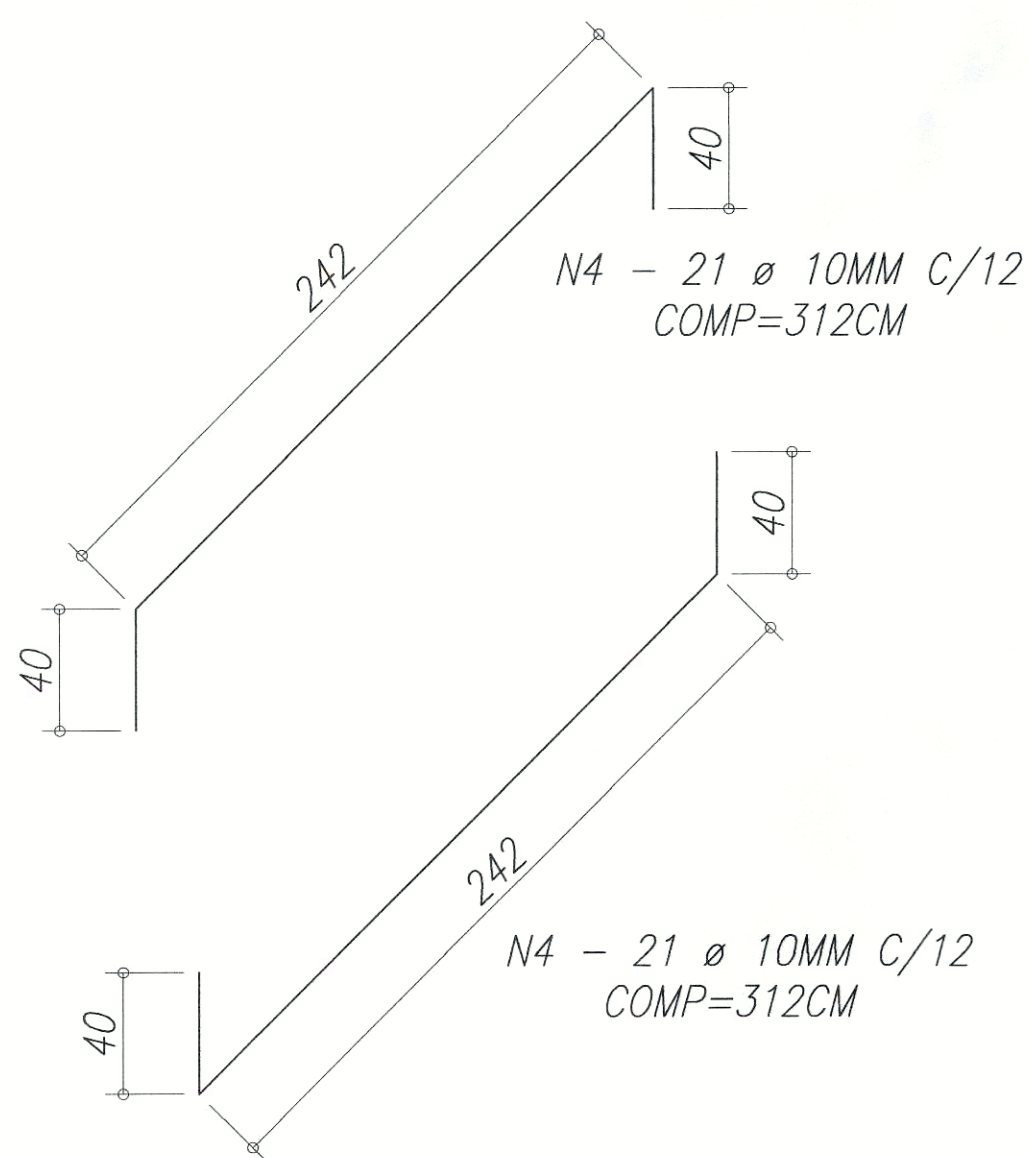
AÇO	Ø	TOTAL (M)	PESO +10% (Kg)
CA50	5.0	72	12
CA50	10.0	404	274
CA50	25.0	2	10
SOMATÓRIA			296

DETALHE CHUMBADORES



ONDE INDICADO NOTAS

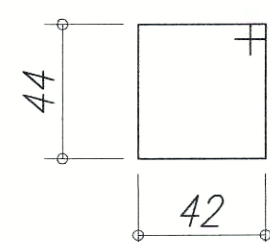
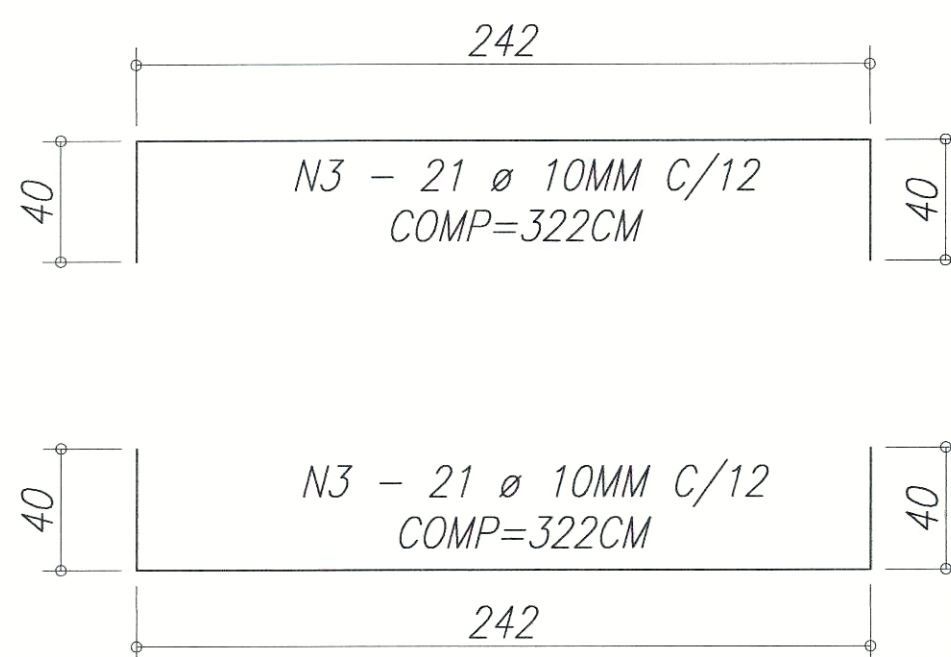
- 1 - DIMENSÕES EM CENTÍMETROS, ELEVAÇÕES EM METROS, EXCETO
- 2 - CONSULTAR FABRICANTE DO RESERVATÓRIO PARA LOCAÇÃO DOS NICHOS DE ESPERA
- 3 - CONCRETO FUNDAÇÃO FCK 30MPa
- 4 - MÓDULO DE DEFORMAÇÃO: $E_c \geq 23 \text{ GPa}$ (NÍVEL DE TENSÃO 40% DO fck)
- 5 - FATOR ÁGUA/CEMENTO: A/C ≤ 0.60
- 6 - É IMPORTANTE E OBRIGATÓRIO RESPEITAR OS COBRIMENTOS DAS ARMADURAS, UTILIZAR PASTILHAS EM ARGAMASSA DE CIMENTO E AREIA, CONFECCIONADAS COM O MESMO TRAÇO DA ARGAMASSA DO CONCRETO A SER UTILIZADO, E COM CURA SATURADA EM ÁGUA POR NO MÍNIMO 7 DIAS
- 7 - RECOBRIMENTO MÍNIMO DE 4 CM



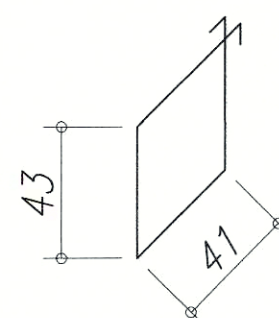
ESTACA
5UN
CAPACIDADE 7 TON

N1 - 3 ø 10.0MM

N2 - 26 ø 5.0MM C/20
COMP=55CM OU ESPIRAL



N5 - 3 ø 10.0MM
COMP=182CM



N6 - 3 ø 10.0MM
COMP=178CM

ARMADURAS DA BASE
ESCALA 1 : 25

PREFEITURA MUNICIPAL
DE SANTA GERTRUDES
APROVADO
14/09/2019
Frederico Luiz Barreiro
Arquiteto e Urbanista
CAU nº A64673-3

00	INICIAL	20/09/2019
REVISÃO	DETALHADOS	DATA VISTO



OBRA :
**FECHAMENTO E REFORMA DA QUADRA DE ESPORTE
PARQUE DOS JEQUITIBAS**

LOCAL :
**RUA OLAVO BASSO, s/nº - PARQUE DOS JEQUITIBÁS
SANTA GERTRUDES / SP**

CLIENTE :
PREFEITURA MUNICIPAL DE SANTA GERTRUDES

DETALHADOS :
BASE EM CONCRETO ARMADO

PROJ. TÉCNICO:
ARGAINO
ESCALAS:
INDICADAS
DESENHISTA:
CUILHERME DE SÁ

DATA:
20 / 09 / 2019
REVISÃO:
00
ARQUIVO:
052-D-1811-16-001

PROJETO:
ESTRUTURAL
FOLHA:
02
03

ESTE PROJETO É PROPRIEDADE INTELECTUAL DE SEUS AUTORES, PODENDO SER UTILIZADO SOMENTE DE ACORDO COM OS LIMITES CONTRATUAIS. PORTANTO É VETADA SUA UTILIZAÇÃO EM PARTE OU NO TODO SEM EXPRESSA AUTORIZAÇÃO DOS MESMOS.